



Kraftstoff-Siebfilter als Vorfilter für elektrische Kraftstoffpumpen vom Typ E1F Neu im Programm!

Fahrzeug	Produkt	PIERBURG Nr.
verschiedene	Kraftstoff-Siebfilter	4.00030.80.0

Verdrängerpumpen sind schmutzempfindlich. Durch Schmutz kommt es zu Verschleiß. Das Pumpenwerk kann blockieren und die Pumpe kann zerstört werden. PIERBURG bietet mit seinem neuen Kraftstoff-Siebfilter einen Filter an, der die Kraftstoffpumpe zuverlässig vor Schmutz und anderen Fremdpartikeln schützt und so einem vorzeitigen Ausfall vorbeugt. Er lässt sich einfach in die Kraftstoffleitung zwischen Kraftstofftank und Kraftstoffpumpen vom Typ E1F (mit einem Durchmesser von 8 mm am Saugstutzen) einbauen.



Der Kraftstoff-Siebfilter sollte den folgenden Kraftstoffpumpen vom Typ E1F vorgeschaltet werden:

- 7.21440.51.0
- 7.21440.53.0
- 7.21440.63.0
- 7.21440.68.0



Die Kraftstoffpumpe E1F wird mit einem kleinen Schutzfilter („Zipfelmütze“) im Saugstutzen ausgeliefert.

Beim Benzinbetrieb kann er in der Pumpe verbleiben.

Beim Dieselpbetrieb muss der Filter entfernt werden, da es durch die höhere Zähigkeit des Diesels bei niedrigen Temperaturen, zu Problemen kommen kann.

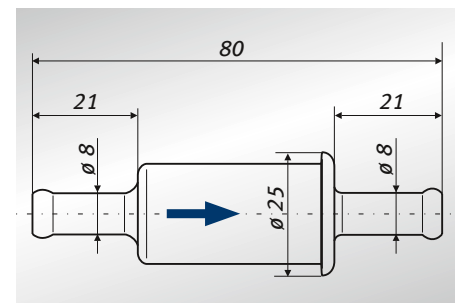


Produktansicht 4.00030.80.0

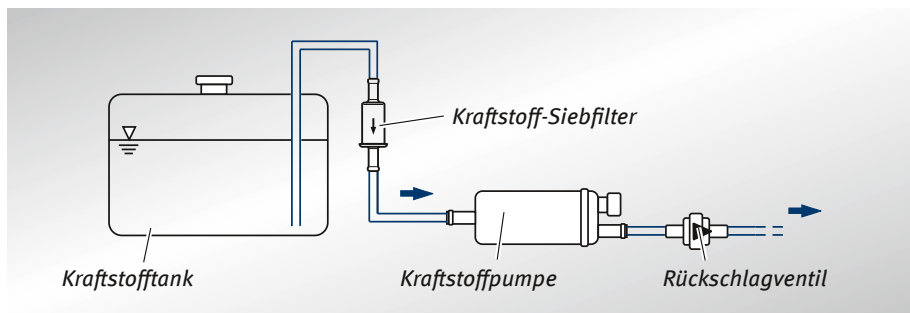


Der Vorfilter sollte im gleichen Wartungsintervall wie der Kraftstofffilter ausgetauscht werden.

Technische Daten	
Filterfläche [cm ²]	7,6
Maschenweite [µm]	105
Betriebsdruck [bar]	bis 2,5



Abmessungen



Typische Einbausituation



Weitere Anwendungsbeispiele finden Sie in unserer Broschüre Service Tipps & Infos „Kraftstoffanlagen – Komponenten und Lösungen für universelle Anwendungen“ (Best.-Nr.: 8.40002.56.0)

Änderungen und Bildabweichungen vorbehalten. Zuordnung und Ersatz, siehe die jeweils gültigen Kataloge, TecDoc-CD bzw. auf TecDoc-Daten basierende Systeme.