

Algemene richtlijnen voor de plaatsing van waterpompen en het spoelen van koelwatercircuits.

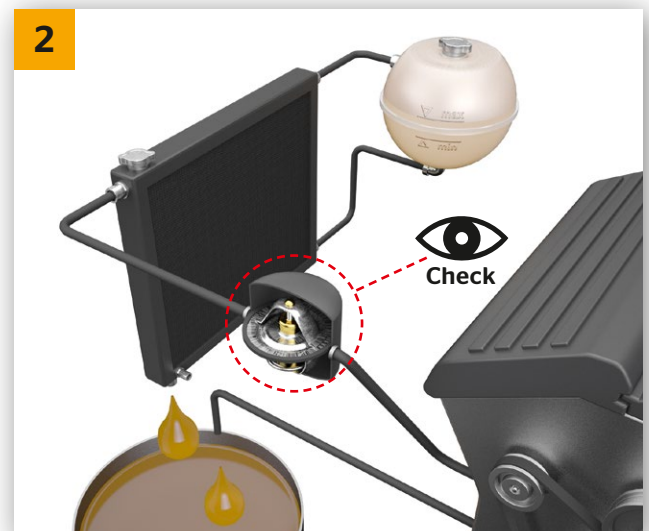


Bij het vervangen van de waterpomp en de daarbij horende spoeling van het koelcircuit worden vaak fouten gemaakt, welke kunnen leiden tot vervuiling van het nieuwe koelmiddel en de goede werking van de nieuwe waterpomp in gevaar brengen. Het is daarom vooral belangrijk om het hele koelcircuit te spoelen voordat u de waterpomp vervangt, rekening houdend met de specificaties betreffende de dichting van de waterpomp en de juiste koelvloeistof te gebruiken.

Hou a.u.b. rekening met volgende algemene richtlijnen voor de plaatsing van waterpompen en het spoelen en opnieuw vullen van koelwatercircuits:



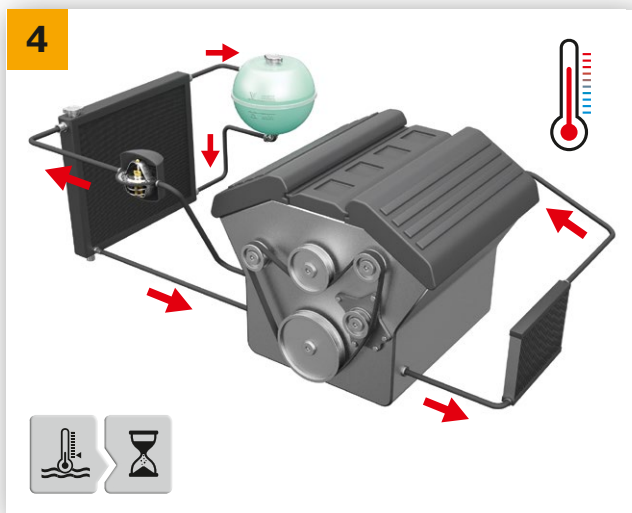
- Laat de gebruikte koelvloeistof af volgens de richtlijnen van de fabrikant (draai de aflaatstop los, onderste radiatorslang enz.)
- Vang de gebruikte koelvloeistof op en voer deze af volgens de geldende milieuregels (**Opgelet, giftig, bevat glycol**). Oude koelvloeistof mag niet hergebruikt worden.



- Bij sterke vervuiling van de oude koelvloeistof is het belangrijk om de thermostaat te controleren en indien nodig te vervangen.



→ Meng zuiver water met reinigingsmiddel (bvb. MB A0009891025, Liqui Moly 3320, enz.) in de juiste verhouding en giet in het koelsysteem.

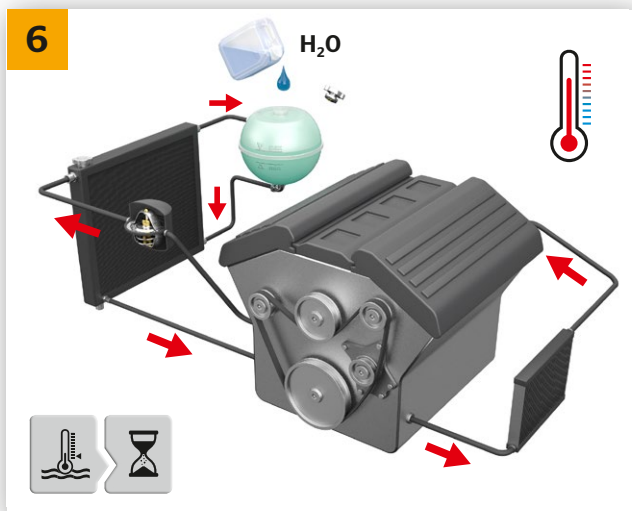


→ Breng de motor op werkingstemperatuur zodat de koelthermostaat het grote koelcircuit opent. Draai de verwarming op de hoogste stand en laat inwerken gedurende de tijd opgegeven door de fabrikant van het product.



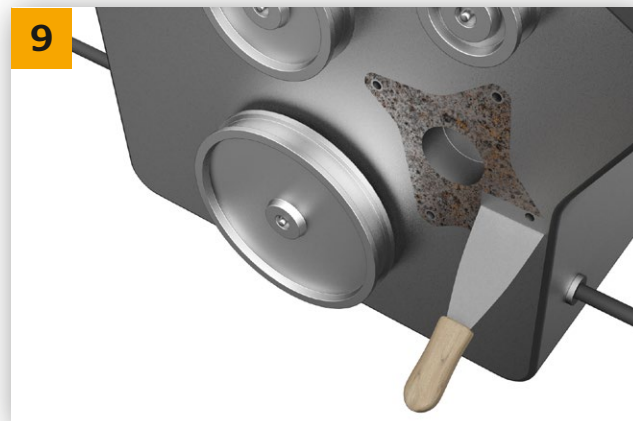
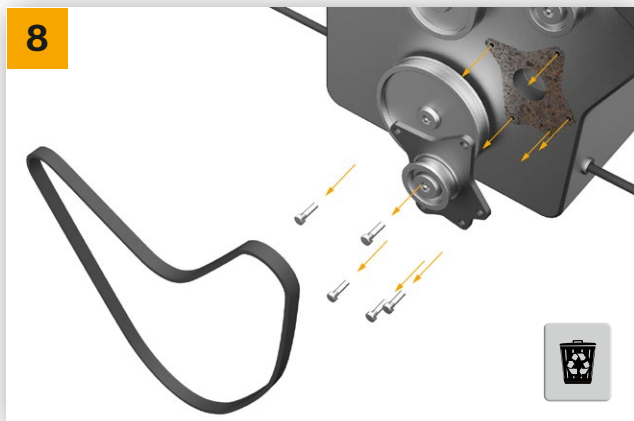
→ Laat de reinigingsmix af zoals beschreven in stap 1 (**Opgelet: Risico op verbranding**).

→ Herhaal stap 3 en 4 indien nodig, afhankelijk van de graad van vervuiling van de reinigingsmix.



→ Vul het koelcircuit met zuiver water. Breng de motor op werkingstemperatuur en 2500 t/min en laat het water weer af zoals beschreven in stap 1 en 5.





→ Verwijder nu de oude waterpomp en reinig en ontvet alle dichtvlakken grondig.



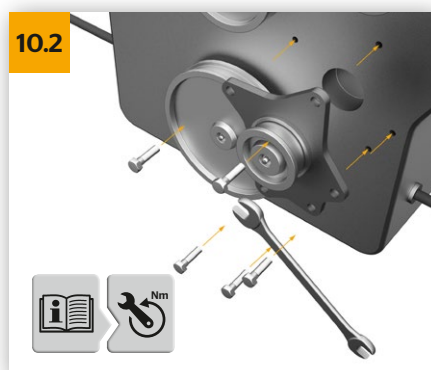
Vergelijk de verwijderde waterpomp met de nieuwe.

BELANGRIJK: Draai nooit aan het pompwiel van de waterpomp in droge toestand.

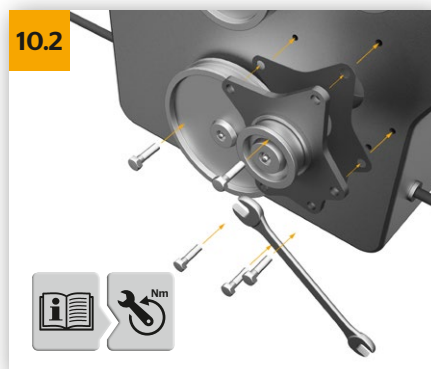
Dit kan de dichtingsring beschadigen en lekken veroorzaken.



→ Plaats de nieuwe waterpomp volgens de richtlijnen van de fabrikant. Het is belangrijk hierbij de opgegeven aanhaalmomenten voor vastdraaien en de informatie aangaande dichtmiddel en dichtingen te respecteren.



→ Gebruik enkel dichtmiddel vvb. dichtingslijm, wanneer dat uitdrukkelijk voor deze waterpomp voorzien is. Bij waterpompen waarbij zulk vloeibaar dichtmiddel gebruikt moet worden moet het dichtmiddel spaarzaam en gelijkmatig wordt aangebracht en de droogtijden gerespecteerd, vooraal het koelcircuit opnieuw gevuld kan worden. Anders kan vervuiling van het koelmiddel optreden. De bevestigingsmoeren van de waterpomp moeten afwisselend aangedraaid worden met de opgegeven aanhaalmomenten.



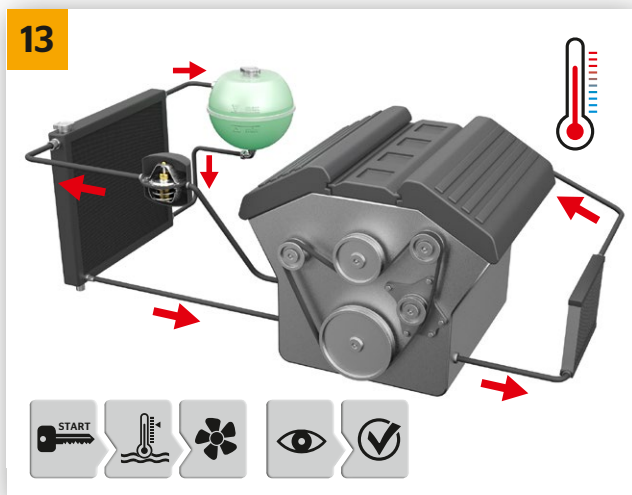
→ Als de waterpomp vergezeld is van een dichting of een voorgemonteerde O-ring, mag geen dichtingsmiddel meer gebruikt worden. Maak voorgemonteerde O-ringen nat met koelmiddel alvorens de waterpomp te monteren. Gebruik geen vet.



→ Vul het koelsysteem met nieuw koelmiddel in de correcte verhouding van antivries tot water. Gebruik alleen antivriesconcentraties die toegelaten zijn voor het voertuig. Er gelden verschillende waarde limieten (hardheid, pH) voor water, afhankelijk van voertuigfabrikant en bouwjaar. Bij twijfel, gebruik gedistilleerd water.



→ Ontlucht het koelcircuit volgens de voorschriften van de fabrikant (gebruik trechter indien nodig) en controleer op lekken. Kort, licht verlies van water aan de opening van de waterpomp kan optreden en stopt na korte tijd.



→ Laat testdraaien tot het systeem de werkingstemperatuur bereikt. Controleer dan opnieuw op lekken en systeemniveau (**Opgelet: Risico op verbranding**).

