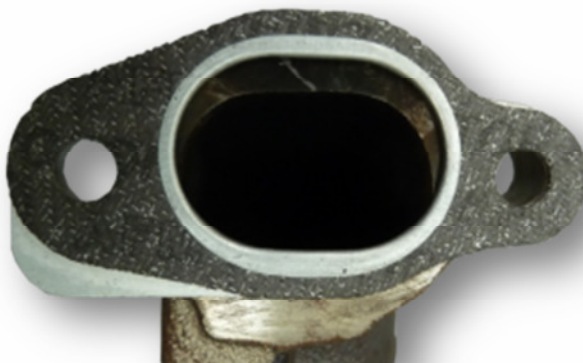
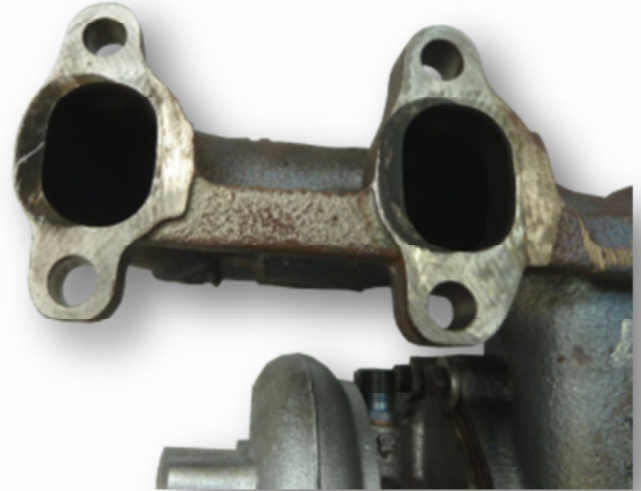
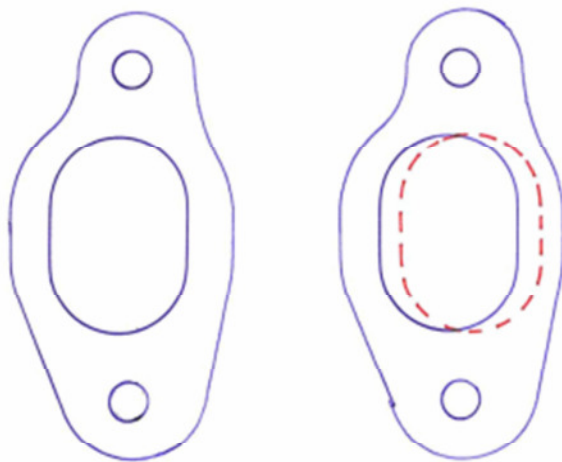


**Diese Neuauflage ersetzt alle vorangegangenen Versionen. Bitte ersetzen Sie die SI-110810**

### Pfeifgeräusch nach kurzer Fahrstrecke Lagerspiele nicht erhöht

#### Hinweis:

Beim Einbau der einzelnen Krümmerdichtungen ist unbedingt auf die Einbaulage zu achten. Die Durchlässe sind außermittig und liegen bei einer falschen Montage nicht auf dem Abgaskanal. Dies kann bereits nach kürzerer Fahrzeit zu einer Undichtigkeit und Pfeifgeräuschen führen.



**Fahrzeughersteller:** VW, Audi, SEAT, Skoda, Ford

**Gültigkeit:** Diese Service Information ist gültig bei Erneuerung des Turboladers mit der  
**BTS-Nr.:** T911181, T911204, T911248, T911969, T912200, T912231, T912236, T912246, T912352, T912403, T912442, T914013, T914073, T914074, T914096, T914190, T914200, T914754, T914755, T914760, T914761, T915003, T915164, T916398, T916620, T916980,

sowie die Anbausätze mit der **BTS-Nr.:** T931086ABS, T931104ABS, T931142ABS, T931198ABS, T931215ABS

**Bestellhinweis:** OE-Nummern dienen nur zu Vergleichszwecken.

Der Inhalt ist unverbindlich und dient ausschließlich Informationszwecken. Die Vorgaben der Hersteller sind einzuhalten.